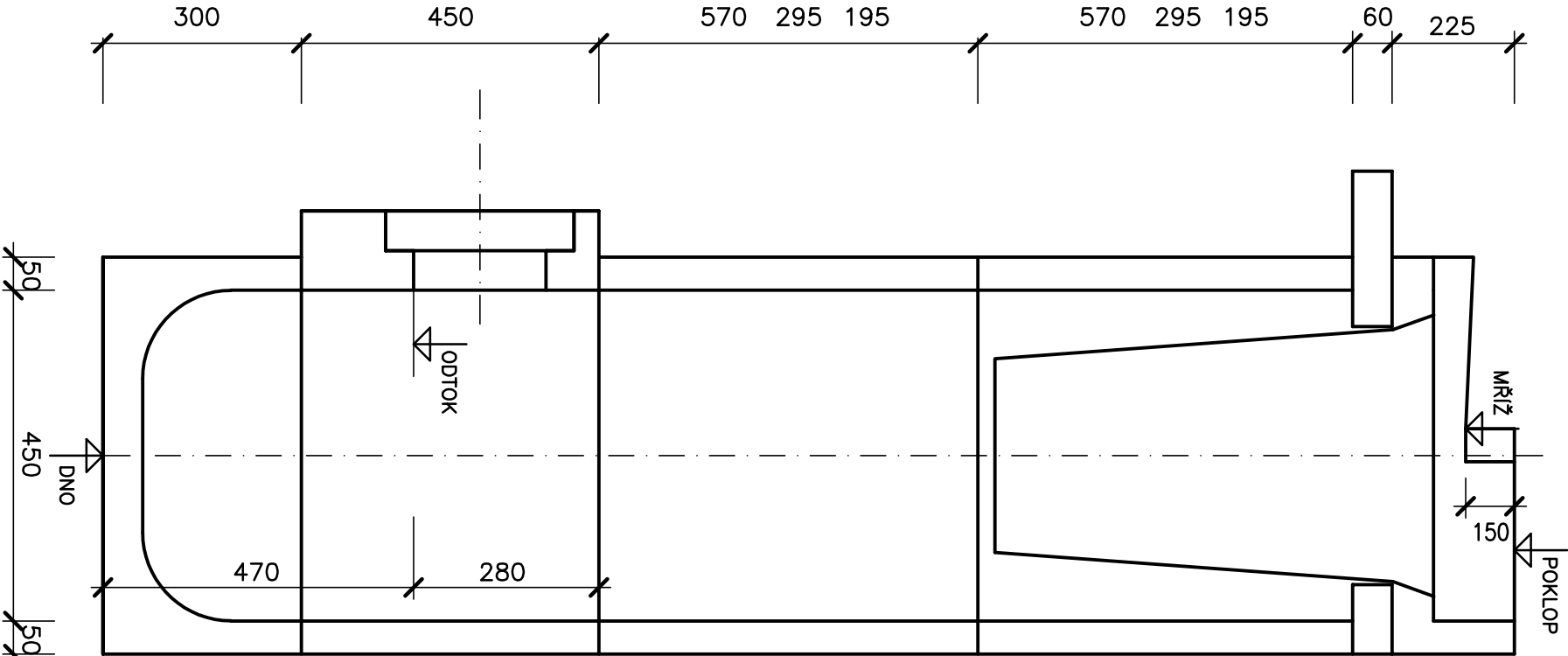


ULIČNÍ VPUST S KALOVOU PROHLUBNÍ
OBRUBNIKOVÁ M 1:10

VÝKAZ VPUSTÍ OBRUBNIKOVÝCH				
OZNAČ.	KÓTA MŘIŽE	KÓTA POKLOPU	KÓTA ODTOKU	DNO
OV 08	459,322	459,472	458,517	458,047
OV 14	452,379	452,529	451,574	451,104
OV 15	451,709	451,859	450,804	450,334
OV 16	449,974	450,124	449,069	448,599
OV 18	447,791	447,941	446,886	446,416
OV 25	443,999	444,149	443,194	442,724

- MŘIŽ OBRUBNIKOVÁ
(TYP DLE SKUTEČNOSTI)
- PRSTENEC (DLE MŘIŽE)
- SKRUŽ HORNÍ
TBV-Q 450/195 5c
TBV-Q 450/295 5b
TBV-Q 450/570 5d
- SKRUŽ STŘEDNÍ
TBV-Q 450/195 6b
TBV-Q 450/295 6a
TBV-Q 450/570 6d
- SKRUŽ S OTVOREM
TBV-Q 450/450 3d
- DNO S KAL.PROHLUBNÍ
TBV-Q 450/300 2a



03		
02		
01		
ZMĚNA	POPIS	DATUM



ING. IVAN ŠÍR
PROJEKTOVÁNÍ DOPRAVNÍCH STAVEB CZ s.r.o.
Heškov 174/3, 500 02 Hradec Králové, tel: +420 603 181 473, sir@sirivan.cz, www.sirivan.cz IČ: 259 62 914

Investor: Královéhradecký kraj
Pivovarské náměstí 1245, 500 03, Hradec Králové

III/302 4 Jetřichov

- kraj:
Královéhradecký

■ MÚ / OU:
Broumov

■ stupeň utvoření:
bez utvoření

■ datum:
02 / 2017

■ zakázkové číslo:
017045

■ stupeň PD:
DSP + PDPS

■ měřítko:
1:10
- odpovědný projektant stavby:
Ing. Ivan Šír

■ odpovědný projektant objektu:
Ing. Melišová Alena

■ vypracoval:
Ing. Melišová Alena

■ kontroloval:
Ing. Jan Fiala

■ změna číslo:
00

■ měřítko:
1:10
- Ing. Ivan Šír

Ing. Melišová Alena

Ing. Jan Fiala

Ing. Melišová Alena

Ing. Jan Fiala
- SO 301 - REKONSTRUKCE DEŠŤOVÉ KANALIZACE**
v ÚSEKU km 0,008 - 1,757

VÝKRES VPUSTI OV

C.3.1.15